

# アップデート

## 取扱説明書

# スコアメーカー2.1

### アップデートについて

#### 概要

スコアメーカー 2.1 (Ver2.10、Ver2.12、Ver2.13) を、Ver2.14 へアップデートします。

#### アップデート内容

Ver2.13 から Ver2.14 への変更点

|                 |   |
|-----------------|---|
| パート譜画面での不具合への対応 | スコア譜を作成しパート譜表示にして終了すると、表示されているパート以外のデータが消えてしまう不具合に対応しました。 |
|-----------------|---|

Ver2.12 から Ver2.13 への変更点

|               |                           |
|---------------|---------------------------|
| WindowsMeへの対応 | 新しいOSであるWindowsMeへ対応しました。 |
|---------------|---------------------------|

Ver2.10 から Ver2.12 への変更点

|                 |   |
|-----------------|---|
| Windows2000への対応 | 新しいOSであるWindows2000へ対応しました。               |
| 「音源の選択」コマンドの変更  | 「音源の選択」コマンドが「音源の設定」となり、ダイアログの操作方法も変更しました。 |

#### 動作環境

OS : WindowsMe/ Windows98/ Windows95/ Windows2000/ WindowsNT4.0

CPU : Pentium 以上 (但しWindows2000ではPentium 133MHz以上を推奨)

メモリ : 32MB 以上 (但しWindows2000では64MB以上を推奨)

#### 注意事項

このアップデートプログラムでは、Ver2.10、Ver2.12、Ver2.13製品版(アップデートプログラムでそれぞれのバージョンにアップデートしたのものも含む)をアップデートできます。

Ver2.0製品版をお使いの場合は、「スコアメーカー2.0 2.1アップデート」でVer2.1にアップデートした後に、このアップデートをご使用ください。

Ver2.12製品版ではソフトウェア音源機能が追加されましたが、このアップデートでは音源データファイルがインストールされません。

従いまして、ソフトウェア音源機能はご使用になれませんのでご了承下さい。

#### 【お問い合わせ先】

(株)河合楽器製作所

コンピュータミュージック事業開発室

〒430-8665 静岡県浜松市寺島町200

TEL 053(457)1350 FAX 053(457)1355

e-mail cmusic@kawai.co.jp

パソコン通信「アット・ニフティ」にてユーザーサポートを行っています。GO FMIDIVAのカワイ会議室へ、どうぞお気軽にご利用ください。

また、インターネットホームページにて最新情報をお届けしております。

<http://www.kawai.co.jp/cmusic/>

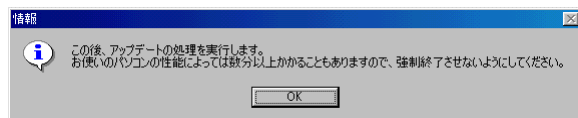
## アップデート方法

Windows95/98/Me の場合は、 **sc214u32.exe**  
WindowsNT4.0/2000 の場合は、 **sc214unt.exe**

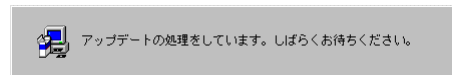
を実行してアップデートしてください。

下記の手順に従ってアップデートします。

- STEP1** sc214u?? .exe をダブルクリックして実行します。  
しばらくすると、メッセージボックスが表示されますので [OK] をクリックします。



- STEP2** アップデートプログラムを開始します。



- STEP3** [セットアップの完了] ダイアログボックスが表示されると、アップデートは完了です。  
[終了] をクリックして、アップデートプログラムを終了してください。

