

KAWAI GM 音源モジュール用 シリアルMIDI ドライバについて (WindowsNT4.0 用)

ダウンロードファイルの解凍

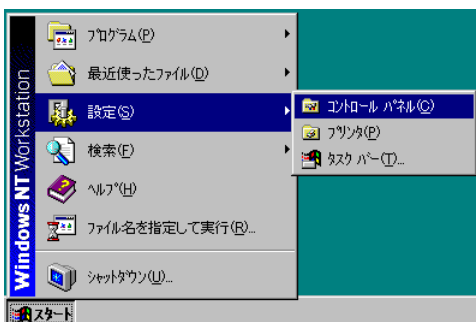
1、ダウンロードしたファイルを解凍します。解凍先はどこでもかまいません。解凍すると次のようなフォルダとファイルが作成されます。



MIDI ドライバの組み込み

ここでは、E:¥drvnt に解凍した例を示します。

1、「スタート」ボタンをクリックし、「設定」にマウスをポイントし、「コントロールパネル」をクリックします。



2、「コントロールパネル」の「マルチメディア」アイコンをダブルクリックします。「デバイス」タブをクリックします。



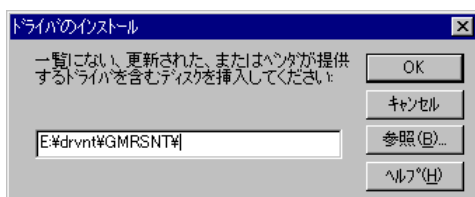
3、「MIDI デバイスと機器」をクリックして反転表示させ、「追加」ボタンをクリックします。



4、「追加」ダイアログボックスが表示されますので、「ドライバーの一覧」から「一覧にない、または更新されたドライバ」をクリックし反転表示させ「OK」ボタンをクリックします。



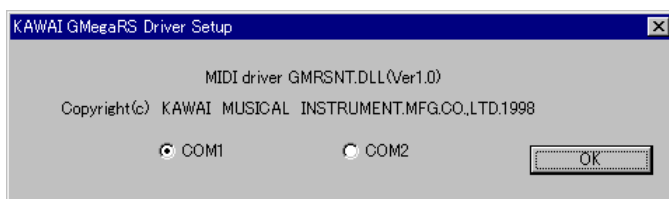
5、「ドライバのインストール」ダイアログボックスが表示されますので、コマンドラインに「E:\drvnt\GMRNT」と入力するか、「参照」ボタンでそのフォルダを参照し、「OK」ボタンをクリックします。



6、「一覧にない、または更新されたドライバの追加」ダイアログボックスの「ドライバーの一覧」で「KAWAI Serial MIDI NT Driver」が選択されているのを確認して「OK」ボタンをクリックします。



7、「GMegaRS Driver Setup」ダイアログボックスが表示されますので使用機器にあったシリアルポートを選択して「OK」ボタンをクリックします。



8、「システム設定の変更」ダイアログボックスで「再起動する」ボタンをクリックしてWindowsNTを再起動するとMIDIドライバの登録が完了します。