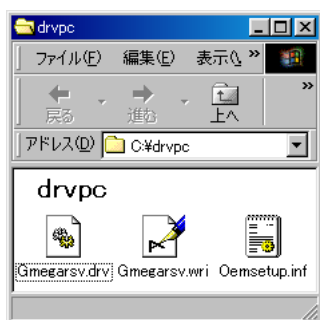


# KAWAI GM 音源モジュール用 シリアルMIDI ドライバについて (Windows95/98/Me 用)

## ダウンロードファイルの解凍

1、ダウンロードしたファイルを解凍します。解凍先はどこでもかまいません。解凍すると次のようなファイルが作成されます。

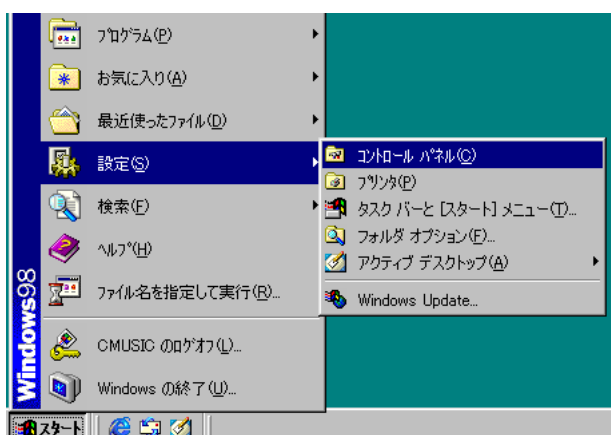


## MIDI ドライバの組み込み

DOS/V機でWindows98をお使いの場合を例に説明します。Windows95をお使いの場合はアイコンやダイアログボックスの名称や操作手順が若干異なることがあります。

ここでは、C:\drvpc に解凍した例を示します。

1、「スタート」ボタンをクリックし、「設定」にマウスをポイントし、「コントロールパネル」をクリックします。



2、「コントロールパネル」の「ハードウェアの追加」アイコンをダブルクリックします。



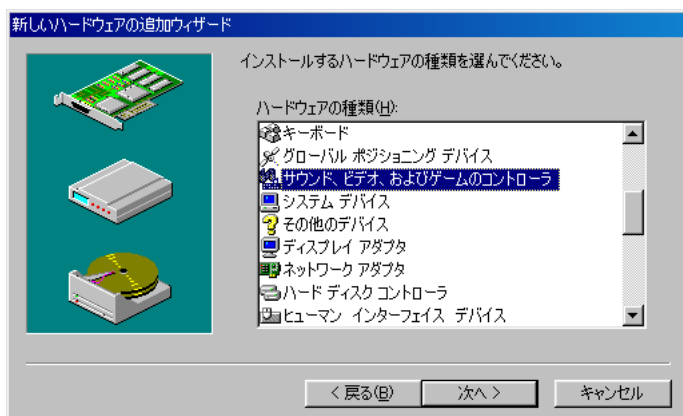
3、「新しいハードウェアの追加ウィザード」ダイアログボックスが開きますので、「次へ」ボタンをクリックします。

4、システムにあるプラグアンドプレイ機器の検索を行うため、「次へ」ボタンをクリックします。

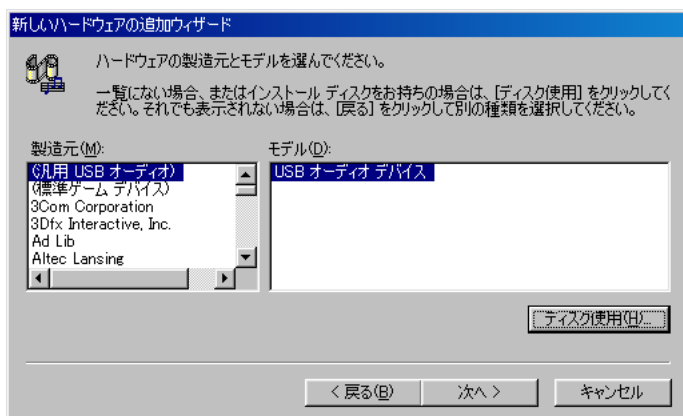
5、「新しいハードウェアを自動的に検出しますか？」の問いに「いいえ(一覧から選択する)」をクリックし、「次へ」ボタンをクリックします。



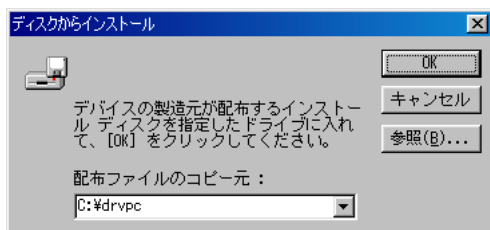
6、「サウンド、ビデオ、およびゲームのコントローラ」をクリックして、「次へ」ボタンをクリックします。



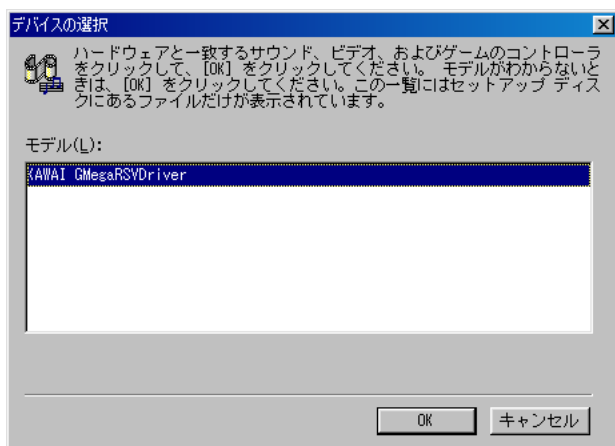
7、「ディスク使用」ボタンをクリックします。



8、「ディスクからインストール」ダイアログボックスが表示されますので、配布ファイルのコピー元に解凍したMIDIドライバのフォルダのパス「C:¥drvpc」を入力するか、「参照」ボタンでそのフォルダを参照して、「OK」ボタンをクリックします。

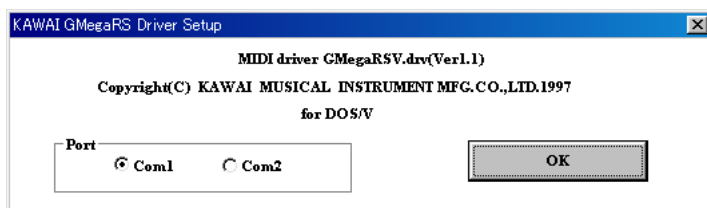


9、「デバイスの選択」で「KAWAI GMegaRSVDriver」が選択されていることを確認して、「OK」ボタンをクリックします。



10、インストールを完了させるため、「完了」ボタンを押します。

11、「GMegaRSV」ダイアログボックスが表示されますので使用機器にあったシリアルポートを選択します。



12、「Kawai GMegaRSV MIDI Driver」ダイアログボックスで他のMIDIドライバの削除メッセージが表示されますので「OK」ボタンをクリックします。

13、「システム設定の変更」で「はい」ボタンをクリックしてWindowsを再起動すると、MIDIドライバの登録が完了します。